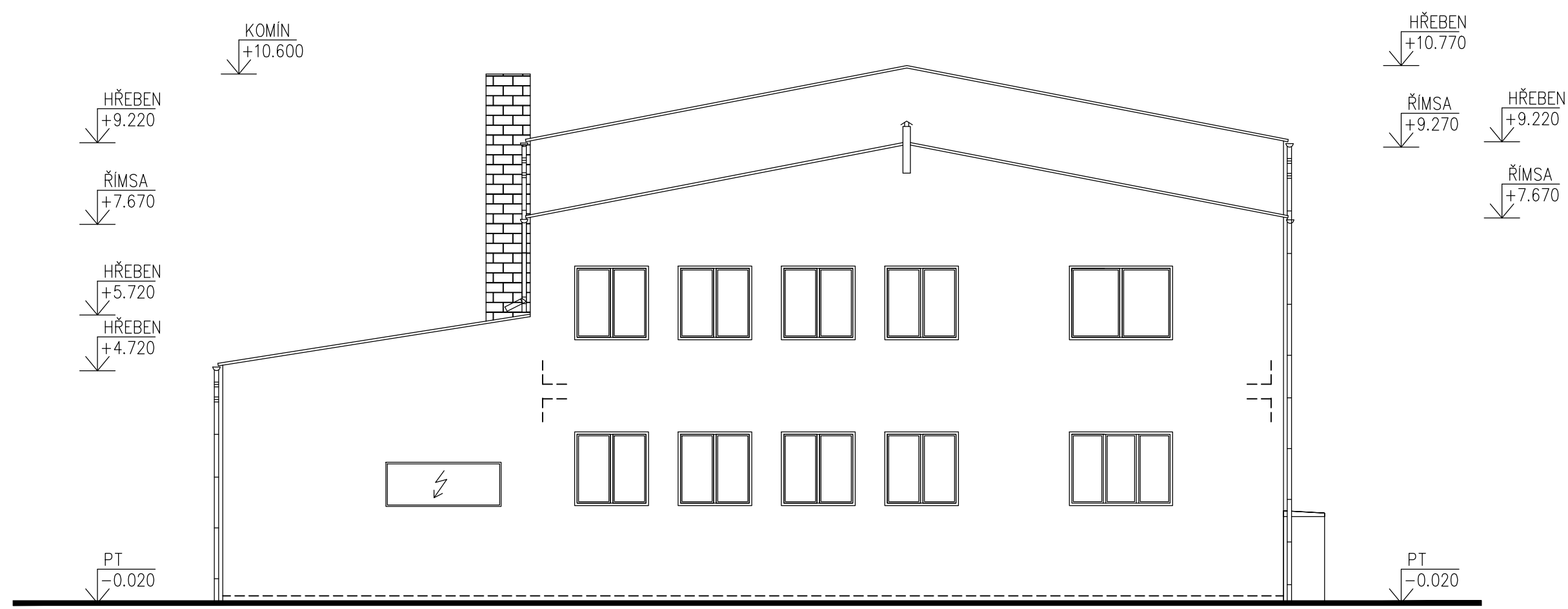


POHLED SEVEROZÁPADNÍ – STÁVAJÍCÍ STAV




LEGENDA STÁVAJÍCÍCH MATERIÁLU

- KRYTINA – TRAPÉZOVÝ HLINÍKOVÝ PLECH  
BARVA – ŠEDÁ  
DEŠŤOVÉ SVODY, ŽLABY, OPLECHOVÁNÍ – POZINKOVANÝ PLECH, BARVA – PŘÍRODNÍ
- VENKOVNÍ FASÁDA – VÁPENOCEMENTOVÁ OMÍTKA – BARVA BÍLÁ  
– TRAPÉZOVÝ HLINÍKOVÝ PLECH – BARVA ŠEDÁ
- VENKOVNÍ OKNA – OKNA S JEDNODUCHÝM ZASKLENÍM V OCELOVÝCH RÁMEČCÍCH  
– PLASTOVÁ OKNA ZASKLENÁ DVOJSKLEM – BARVA BÍLÁ  
– 1.NP – SEVEROZÁPADNÍ POHLED – DŘEVĚNÁ – BARVA BÍLÁ
- VENKOVNÍ VSTUPNÍ DVEŘE – OCELOVÉ  
– BARVA ŠEDÁ
- VENKOVNÍ VRATA – SEKČNÍ, BARVA BÍLÁ  
– PŘÍSTAVEK – OCELOVÁ, BARVA ŠEDÁ

POZNÁMKA

- PODKLADEM PRO ZPRACOVÁNÍ PROJEKTOVÉ DOKUMENTACE STÁVAJÍCÍHO STAVU BYLY POUŽITY STÁVAJÍCÍ MATERIÁLY – PROJEKTOVÁ DOKUMENTACE Z ROKU 1979  
"OPRAVNA OSS DÍLNY"
- ZAMĚŘENÍ OBJEKTU PROVEDENO POMOCÍ LASEROVÉHO DÁLKOMĚRU HILTI A DŘEVĚNÉHO DVOUMETRU

±0.000=1.NADZEMNÍ PODLAŽÍ				Paré číslo:	
Vypracoval			Zodpovědný projektant	Projektant: ING.JOSEF SLABÝ ARNOLEC 30 588 27 JAMNÉ U JIH. 	
ING. JOSEF SLABÝ			ING. JOSEF SLABÝ		
Investor:	KSÚSV, příspěvková organizace se sídlem KOSOVSKÁ 1122/16, 586 01 JIHLAVA			Zakázka čís.	66/12/2020
Stavba: Akce:	<b>REVITALIZACE AREÁLU KSÚSV CESTMISTROVSTVÍ HAVLÍČKŮV BROD DOKUMENTACE PRO PROVÁDĚNÍ STAVBY</b>			Datum	12/2020
Objekt: Soubor:				Stupeň	PDPS
	SO 03 – DÍLNÝ			Formát	2A4
Část,profese	D. ARCHITEKTONICKÉ A STAVEBNĚ TECHNICKÉ ŘEŠENÍ			Měřítko	1:100
				Příloha číslo	68
Obsah:	Pohled severozápadní – stávající stav				